



LOFTSLAGSVÆNN
LANDBÚNAÐUR

LOFTLAGSMÁL

www.loftslagsvænnlandbúnaður.is

HVAÐ ER LOFTSLAGSVÆNN LANDBÚNAÐUR?

Loftslagsvænn landbúnaður byggir á því að minnka kolefnissporið samhlíða því að auka framleiðni og hagræða í rekstri.

Meginmarkmið hans eru að:

1. Auka framleiðni og tekjur í landbúnaði.
2. Draga úr losun gróðurhúsalofttegunda.
3. Aðlagast breyttri heimsm mynd sem fylgir loftslagsbreytingum.

Vel rekin og góð bú eru almennt þau sem standa sig best í loftslagsvænni landbúnaðarframleiðslu.

Af hverju loftslagsvænar aðgerðir í landbúnaði?

Loftslagsbreytingar eru ein stærsta áskorunin sem heimurinn stendur frammi fyrir. Fyrir íslenska bændur fylgja því fjölmargir kostir að fara í loftslagsaðgerðir í sínum búrekstri.

Samfélagsleg ábyrgð

Við búum í fallegu landi með fjölbreytta náttúru. Bændur þurfa að geta þess að skila landinu jafngóðu eða í betra ástandi en þeir tóku við því. Veitum börnum okkar og framtíðarkynslóðum bænda sömu eða meiri gæði.

Breytingar á veðrakerfum

Meiri öfgar verða í veðurfari, harðari vetur og heitari sumur. Aukin hætta verður af meindýrum og sjúkdómum í plöntum og dýrum.

Fæðuöryggi

Landbúnaður tryggir fæðuöryggi landsmanna. Loftslagsbreytingar geta aukið óvissu við framleiðslu. Með því að aðlaga bústjórn að breyttum veruleika er hægt að tryggja fæðuframboð.

Lög og reglur

Íslenskur landbúnaður er bundin af alþjóða- samningum, innlendum lögum, reglugerðum og þeirri stefnu stjórnvalda og fleiri aðila að draga úr losun gróðurhúsalofttegunda.

Líffræðilegur fjölbreytileiki

Afleiðingar loftslagsbreytinga geta haft áhrif á vistkerfi og ógnað líffræðilegum fjölbreytileika. Með sjálfbærum búskaparháttum geta bændur lagt sitt af mörkum til að varðveita vistkerfi og viðhalda búsvæðum fyrir fjölbreyttar dýra- og plöntutegundir.

Sjálfbærni

Loftslagsbreytingar eru langtímaáskorun. Aðlögun búskaparhátta að þeim styður við að landbúnaður geti verið afkastamikill og sjálfbær fyrir komandi kynslóðir.

Heilbrigði jarðvegs

Mikil úrkoma eða úrkomuákefð getur valdið flóðum og jarðvegseyðingu í ræktarlandi. Mikilvægt er að hafa gróðurþekju á ökrum eða skilja eftir ríkulega stubblengd við uppskeru einærra tegunda til að takmarka jarðvegseyðingu og annan skaða.

Arðsemi

Aðferðir, búnaður og tækni, sem notuð eru í loftslagsvænum landbúnaði draga ekki einungis úr losun gróðurhúsalofttegunda heldur bæta bústjórn og nýtingu sem eykur arðsemi búrekstrarins.

HVAD ERU GRÓÐURHÚSAÁHRIF OG AF HVERJU SKIPTA ÞAU MÁLI?

Gróðurhúsalofttegundir eins og koltvíoxíð, metan og glaðloft eru lofttegundir sem fanga hita í lofthjúpi jarðarinnar.

Á daginn skín sólin í gegnum lofthjúpin og hitar yfirborð jarðarinnar. Á nóttunni kólnar yfirborðið og losar varma aftur út í loftið. Gróðurhúsalofttegundir halda hitanum á jörðinni (eins og teppi). Þetta náttúrulega fyrirbrigði kallast gróðurhúsaáhrif en án þeirra væri jörðin ekki byggileg.

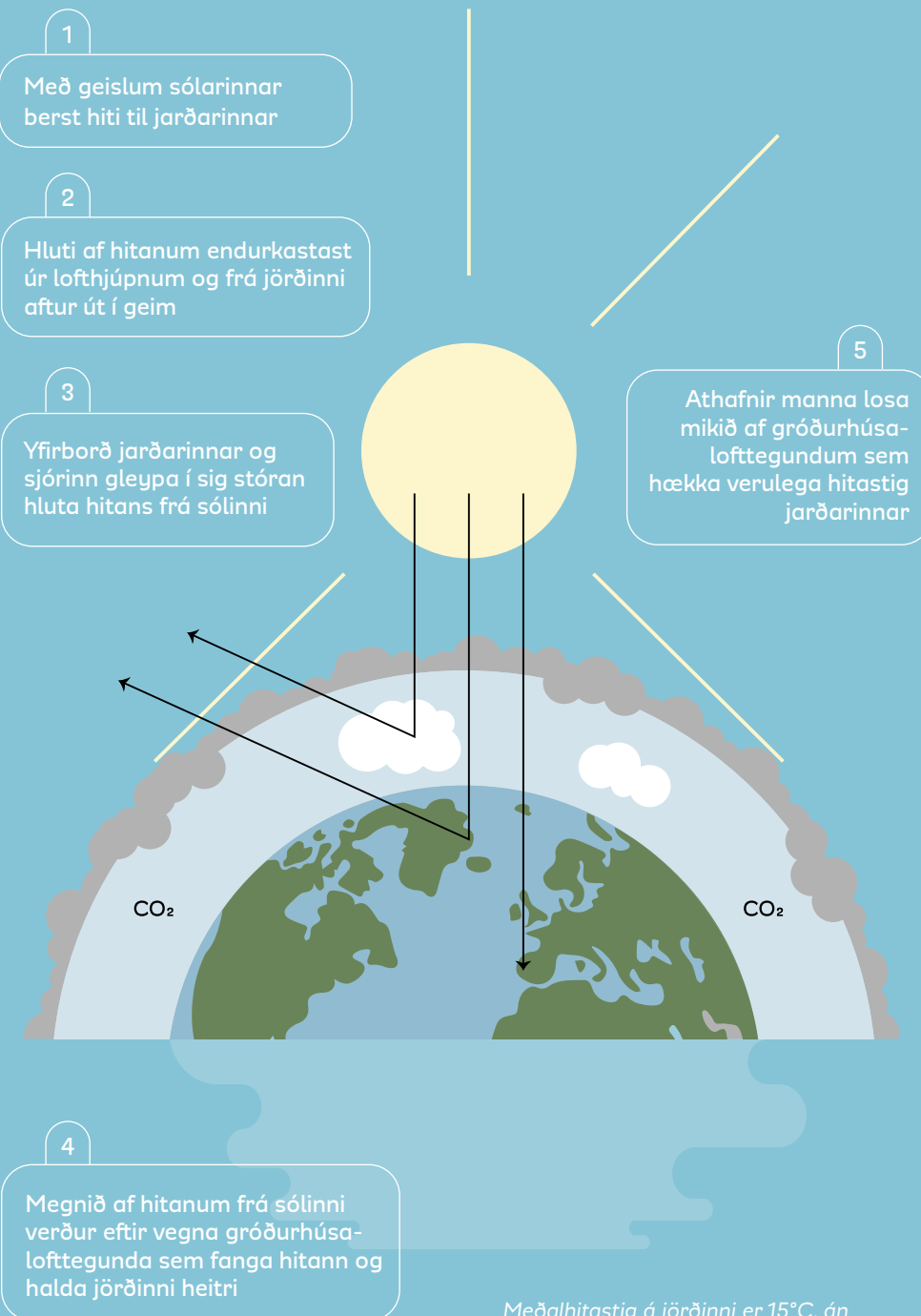
Jörðin hefur náttúruleg ferli til þess að fjarlægja þessar lofttegundir úr andrúmsloftinu með því að fanga þær og geyma sem kolefni m.a. í heilbrigðum jarðvegi, trjám og sjó.

Athafnir manna losa mikið af gróðurhúsalofttegundum sem valda því að styrkur þeirra er mjög hár, og umfram það sem náttúruleg ferli geta bundið. Þannig verða gróðurhúsaáhrifin meiri og hiti jarðarinnar hækkar.

Þessi auknu gróðurhúsaáhrif geta valdið röskun á vistkerfum með hærra hitastigi, breytingum á veðurfari og hækkun yfirborðs sjávar. Þessar breytingar geta ógnað matvæla- og vatnsöryggi.

Lausnin er „einföld“ en draga þarf úr magni gróðurhúsalofttegunda sem fara út í andrúmsloftið og fjölga náttúrulegum kolefnisgeymum.

Í landbúnaði skipta þrjár gróðurhúsalofttegundir mestu: metan (CH_4), glaðloft (N_2O) og koltvíoxíð (CO_2)



Meðalhitastig á jörðinni er 15°C , án allra gróðurhúsalofttegunda væri meðalhitinn -18°C

ÁHRIF LOFTSLAGSBREYTINGA Á ÍSLENSKAN LANDBÚNAÐ

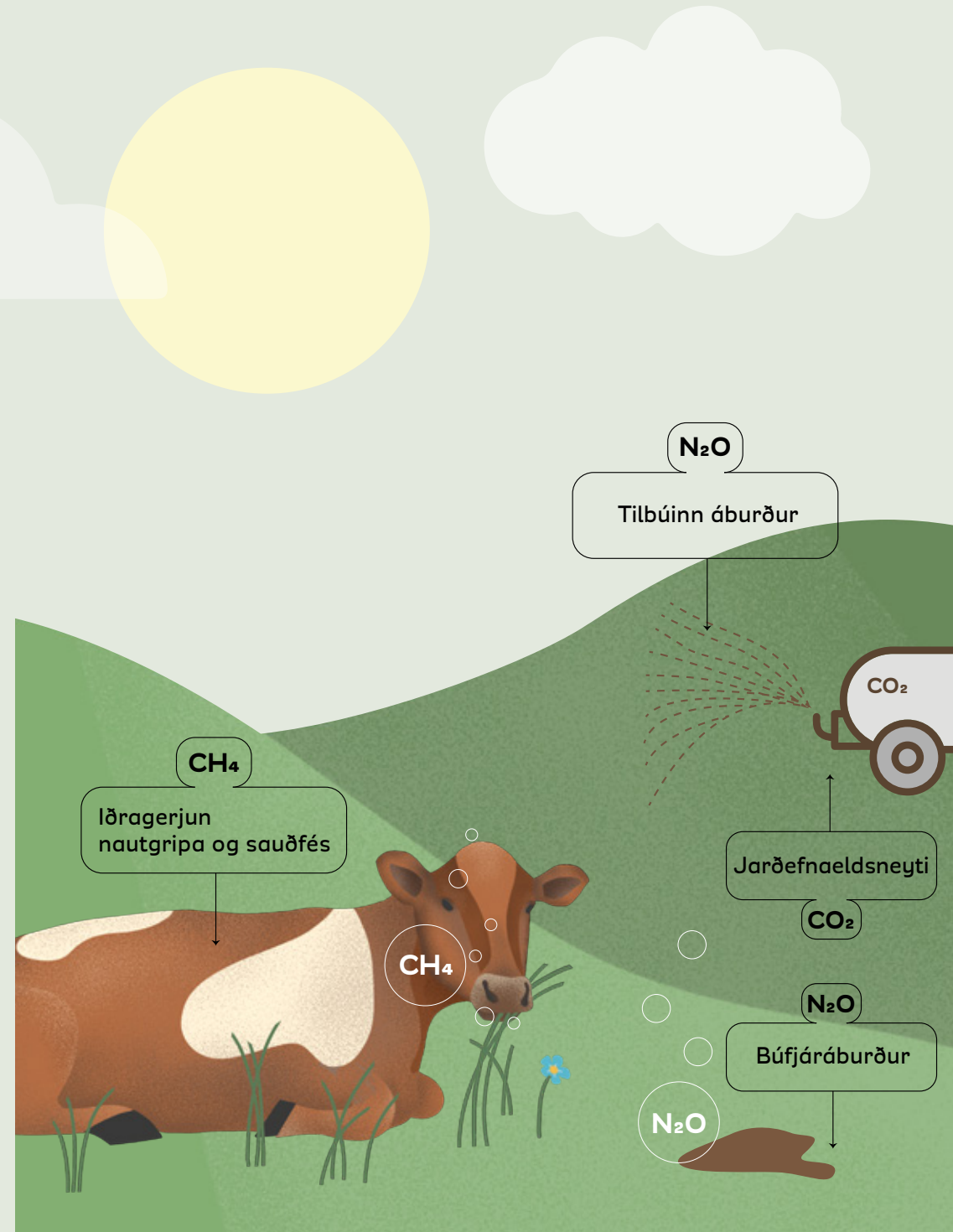
Loftslagsbreytingar munu hafa margþætt áhrif á íslenskan landbúnað. Bændur, landbúnaður og matvæðakerfi þurfa að aðlagast nýrri heimsmynd. Hnattrænar umhverfisbreytingar sem munu hafa áhrif á Ísland eru ekki allar ljósar en gætu verið eftirfarandi:

Breytingar á veðrakerfum munu hafa í för með sér breytt ræktunarskilyrði. Hefðbundin yrki gætu átt erfitt uppdráttar á meðan önnur afbrigði myndu þrífast betur. Áhrifhlýnandi veðurfars á búsmala og dýrahald hafa lítið verið rannsökuð héraendis, en þau gætu breytt ræktunarmöguleikum og hegðun búpenings.

Öfgafyllri veður, sterkari vindar og miklar rigningar sem gætu haft neikvæð áhrif á uppskeru, innviði og búfé. Bændur gætu þurft að styrkja mannvirki, tryggja búnað og hafa neyðaráætlanir til staðar til þess að draga úr áhrifum slíkra veðra.

Breytt úrkomumynstur gætu haft áhrif á vatnsframboð við ræktun. Tímabil með milli úrkomu og þurrkum í kjölfarið gætu haft áhrif á uppskeru.

Hækkun sjávarborðs vegna bráðnunar jökla getur haft áhrif á landbúnaðarsvæði sem eru nærri sjó.



MÓTVÆGISAÐGERÐIR OG AÐLÖGUN AÐ LOFTSLAGSBREYTINGUM

Aðgerðir til þess að vernda landbúnað, býlin okkar og lífsviðurværi gegn loftslagsbreytingum eru annars vegar mótvægisáðgerðir og hins vegar aðlögunaraðgerðir.

Með mótvægisáðgerðum er vísað til aðgerða sem minnka magn gróðurhúsalofttegunda. Í landbúnaði er bæði hægt að grípa til aðgerða sem draga úr losun þeirra og auka kolefnisbindingu. Mótvægisáðgerðir skipta sköpum ef takast á að hægja á núverandi hraða hlýnunar.

—

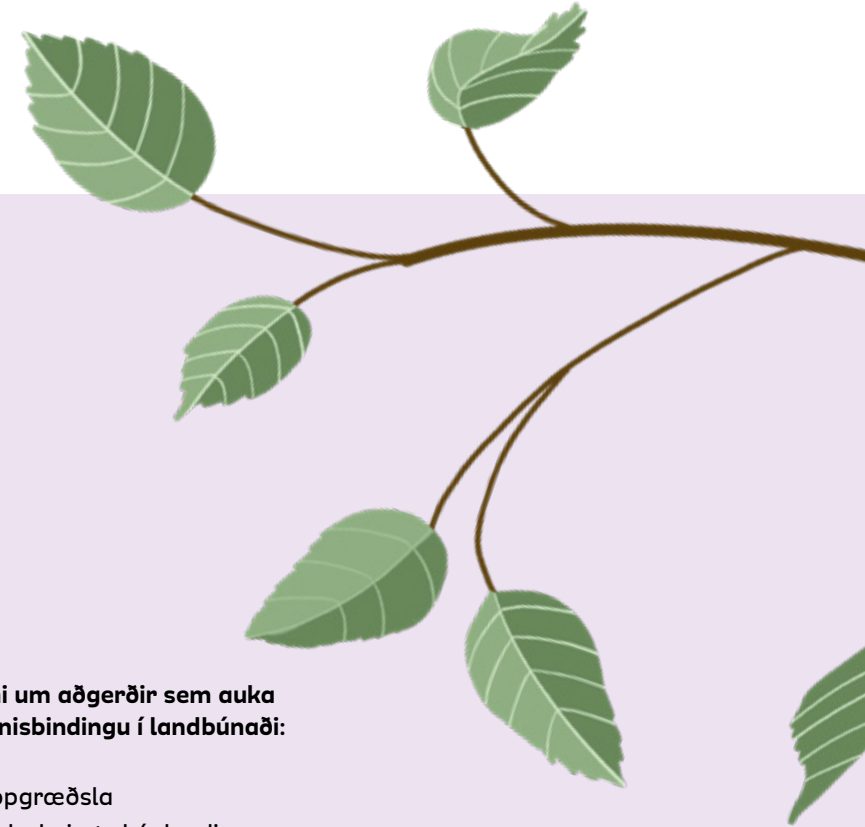
Dæmi um aðgerðir sem draga úr losun gróðurhúsalofttegunda í landbúnaði:

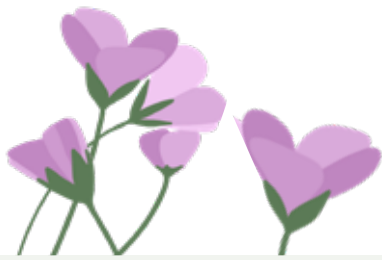
- Betri nýting tilbúins áburðar og nýting lífrænna áburðarefna
- Bætt geymsla, nýting og meðhöndlun búfjáráburðar
- Notkun smára í túnrækt
- Minni olíunotkun
- Verndun jarðvegs
- Endurheimt votlendis
- Minnka iðragerjun

Dæmi um aðgerðir sem auka kolefnisbindingu í landbúnaði:

- Uppgræðsla
- Endurheimt skóglendis
- Ræktun skjólbelta og hagaskóga
- Ræktun nytjaskóga

Aðlögun að loftslagsbreytingum byggir á aðgerðum sem notaðar eru til þess að laga landbúnað að þeim breytingum sem óhjákvæmilega verða vegna veðurbreytinga sem fylgja loftslagsbreytingum, eins og aukinni flóðahættu og þurrkum. Í landbúnaði eru margar mótvægisáðgerðir einnig aðlögunaraðgerðir. Dæmi um slíkt er að efla heilbrigði jarðvegs og vatns, landgræðsla og skógrækt, sem geta dregið úr áhrifum þurrka og flóða (aðlögun) en binda jafnframt og geyma kolefni (mótvægisáðgerðir).





Á rólegum degi skaltu taka frá tíma til þess að ganga um bæinn og jörðina þína. Skoðuðu með opnum huga og ef þú hefur tæk á fáðu fjölskyldumeðlim eða vin til þess að koma með þér (börn eru sérstaklega góð í þessu) og íhugaðu eftirfarandi:



- 1 Hvaða sérstöðu hefur búið og jörðin?
- 2 Eru tækifæri til bættrar bústjórnar og betri búrekstrar?
- 3 Er jarðvegurinn heilbrigður?
Verður hann enn heilbrigður eftir tíu, tuttugu eða þrjátíu ár?
- 4 Hvaða svæði jarðarinnar og nágrenni hennar eru á rýru landi?
- 5 Er tækifæri til uppgræðslu og/eða skógræktar á rýru landi?
- 6 Hvaða aðföng sem notuð er á búiinu hafa hátt kolefnisspor (eldsneyti, áburður, fóður)?
- 7 Eru aðföng búsins nýtt með sem bestum hætti?
Eru t.d. áburður, varnarefni eða önnur aðföng aðeins notuð þar sem þörf er á, eða er einhver sóun?
- 8 Er hugað að næringarefnahringrás í ræktarlandi og að það skili hámarks uppskeru, t.d. með reglulegri endurræktun og sáðskiptum?
- 9 Eru til staðar uppfærðar og góðar áburðar- og fóðuráætlanir?



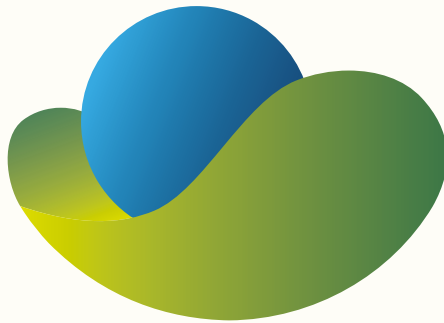
- 10 Eru búfjáráburðargeymslur lokaðar?
- 11 Hvernig er vatnsnotkun á búiinu?
- 12 Nýti ég nýjustu þekkingu og nýsköpun til þess að minnka kolefnissporið á búiinu mínu?
- 13 Hvaða úrgangsefni verða til við mína framleiðslu?
Er verið að nýta möguleika hringrásarhagkerfisins?
- 14 Í hvaða ástandi vil ég skila búiinu og jörðinni til næstu kynslóða?
- 15 Gerðu aðgerðaáætlun fyrir búið þitt þar sem tilgreint er hvað á að gera, hvernig á að gera það og fyrir hvaða tíma.

Frekara efni má finna á heimasíðu Loftslagsvæns landbúnaðar.

Hvernig er gott að byrja á að skoða loftslagsmálin á þínum bæ?

Við getum öll fundið leiðir til þess að gera betur. Engir tveir bæir eru eins, enginn er fullkominn og allir hafa eitthvað fram að færa sem gerir búskap þeirra loftslags- og umhverfisvænni.





LOFTSLAGSVÆNN LANDBÚNAÐUR